



# Läget i länet

Miljömålsbedömningar 2019

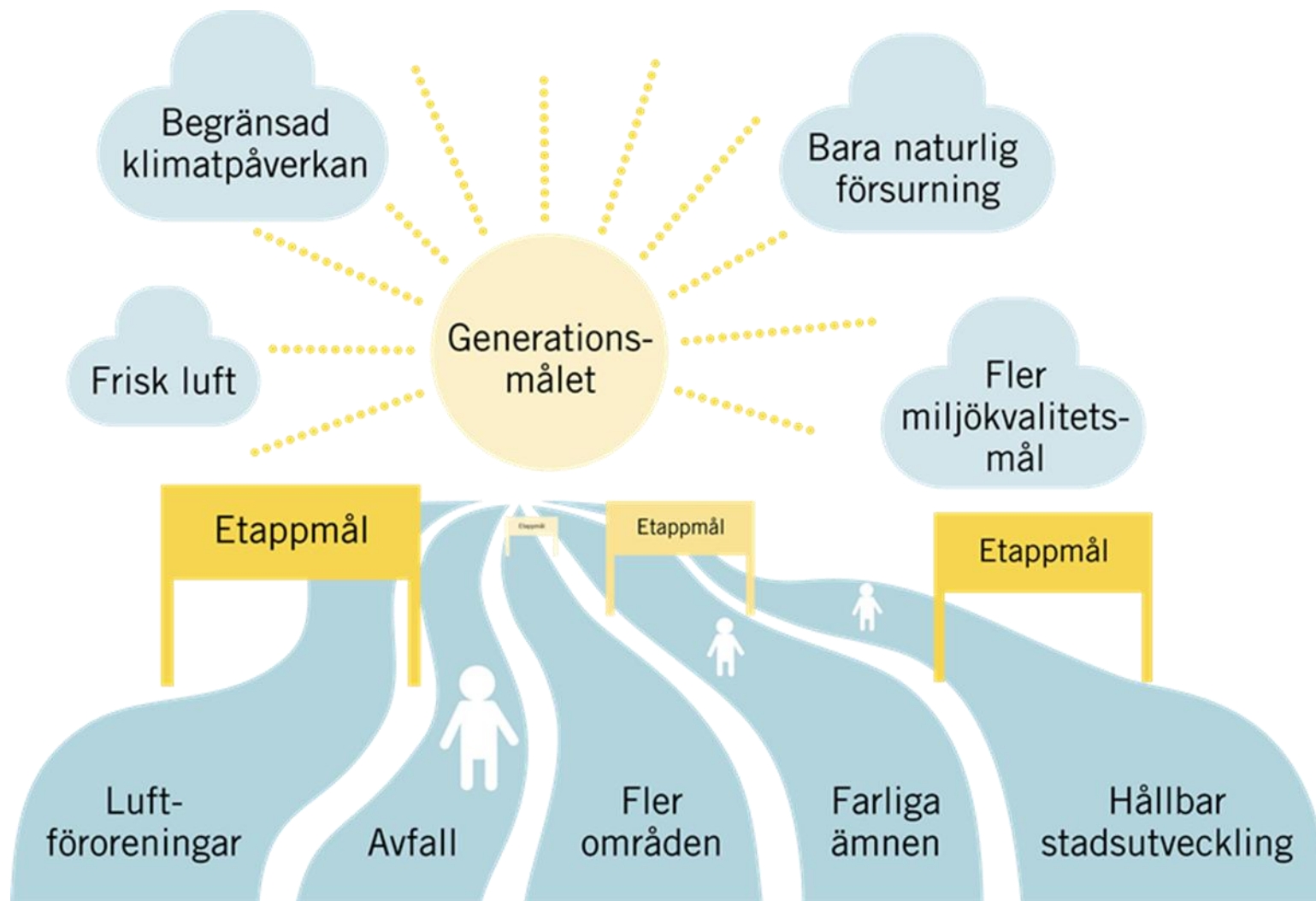




# Innehåll

- Miljömålssystemet
- Årscykeln
- Hur det går och insatser som görs
- Sammanfattning

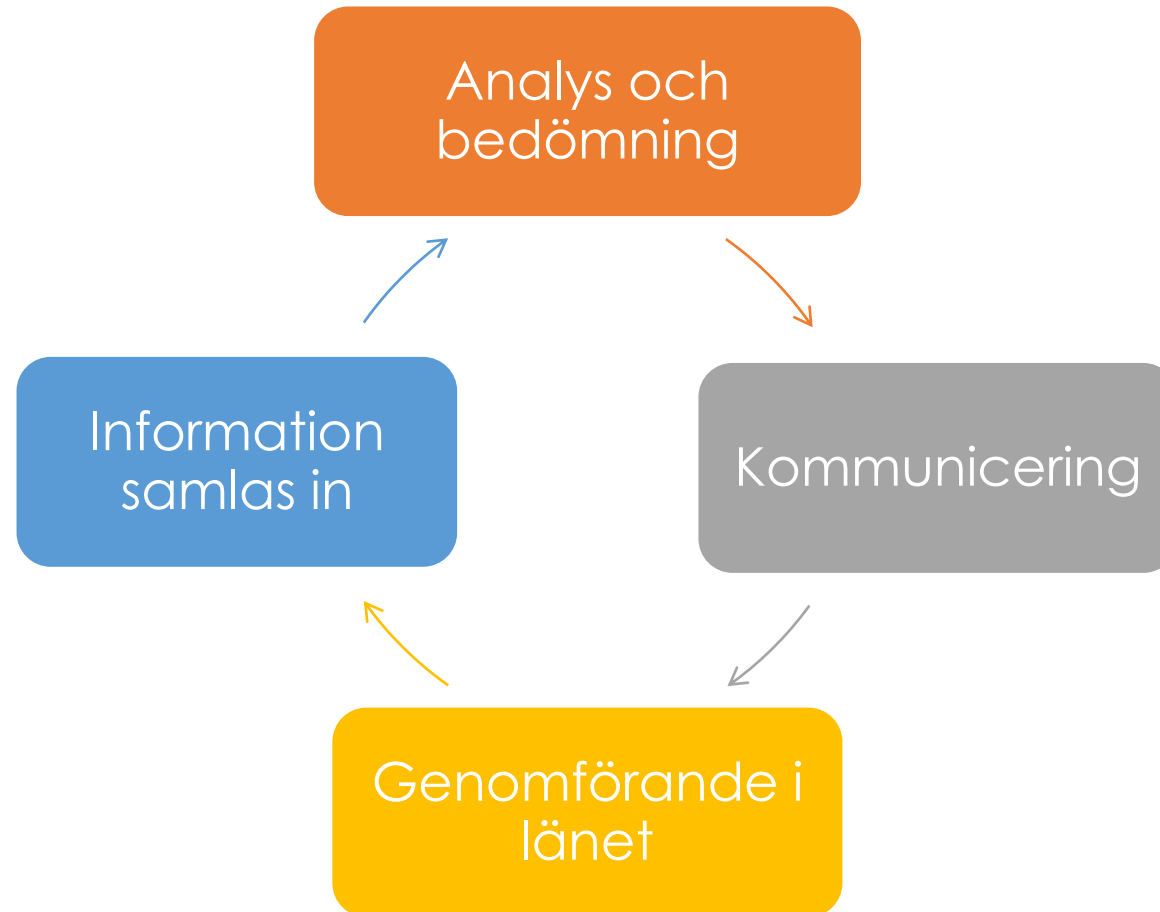




# 16 miljökvalitetsmål – 14 för länet



# Miljömålsbedömningar – årscykel



# Tendenser och trender

- Agenda 2030 bidrar
- Samverkan och samordning
- Statliga medel styr
- Grön infrastruktur och ekosystemtjänster, satsningarna märks
- Klimat etablerat och sker mycket





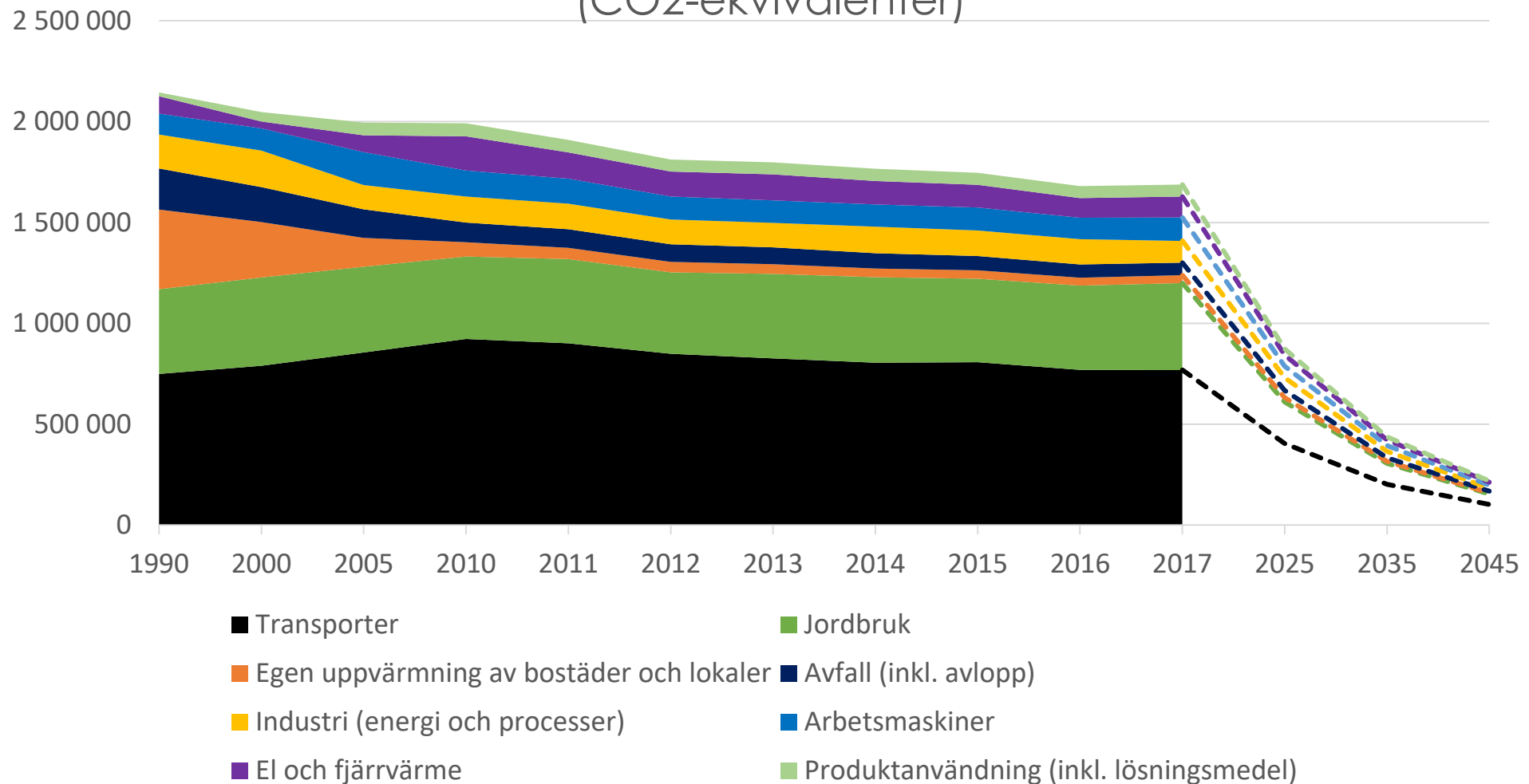
# Läget i länet 14 miljö kvalitetsmål





# Begränsad klimatpåverkan

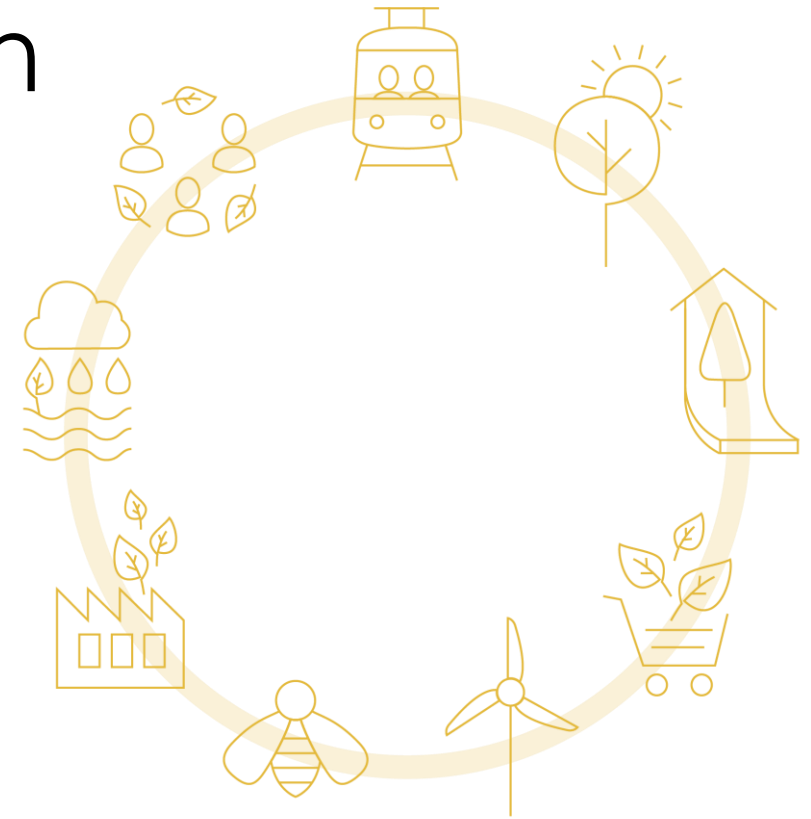
## Växthusgasutsläpp inom Jönköpings län, per sektor (CO<sub>2</sub>-ekvivalenter)





# Begränsad klimatpåverkan

- Flera kommuner ställer om sina fordonsflottor
- Ny elbilspool i Vetlanda kommun
- Ny klimat- och energistrategi, förankrad i hela länet
- Finns en regional plan för infrastruktur för elfordon och förnybara drivmedel

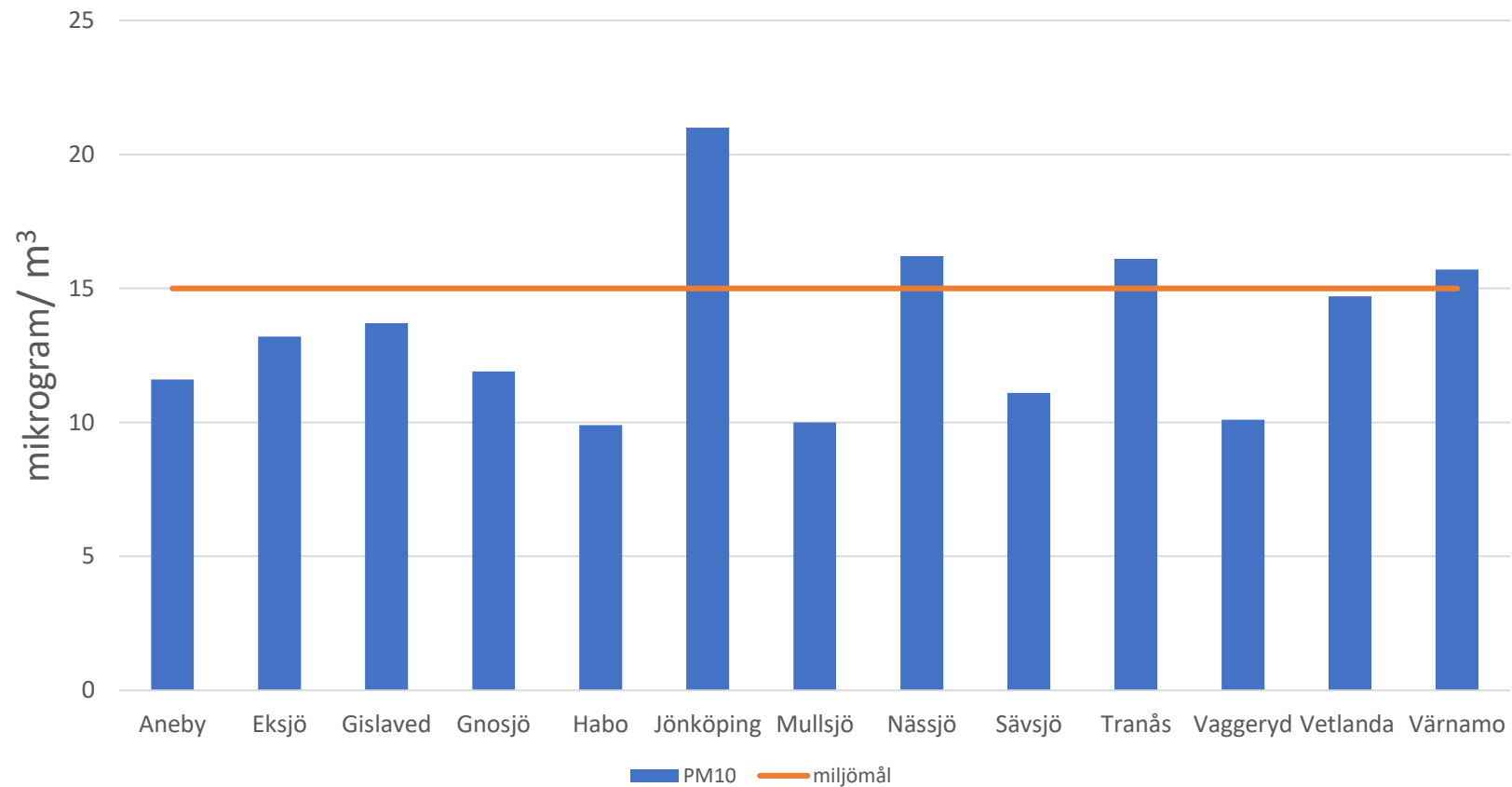


# Frisk luft



Nej

## Beräknade partikelhalter



# Frisk Luft

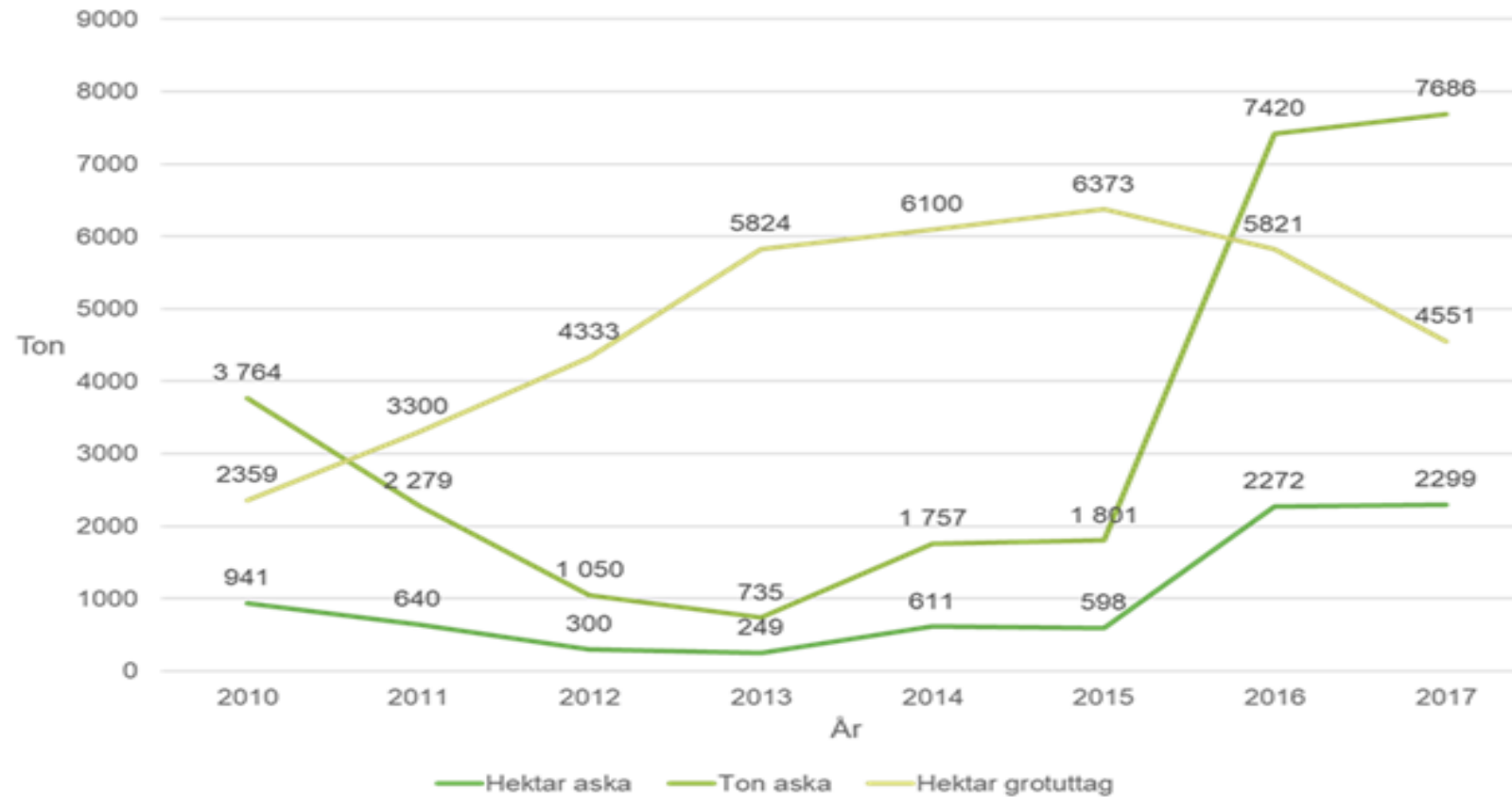
- Region Jönköpings län har byggt nya, säkra, cykelparkeringar i anslutning till tolv arbetsplatser i länet.
- Tranås kommun har tagit fram en cykelplan.
- Flera kommuner har köpt in elbilar, bland annat Habo kommun som har bytt ut 10 st bilar som gick på fossila bränslen till elbilar.



# Bara naturlig försurning



Askäterföring i Jönköpings län



# Bara naturlig försurning



- Skogsstyrelsen informerar om askåterföring i sin rådgivning.
- Kommuner i Jönköpings län genomför kalkning i sjöar och på våtmarker.
- Länsstyrelsen tar fram en ny regional åtgärdsplan för kalkningsverksamheten fram.



# Gifrfri miljö

- Region Jönköpings län och Nässjö kommun arbete med gifrfri sjukvård för barn
- Tillsyn av verksamheter med påverkan på vattenförekomstens status och möjligheterna att uppnå MKN (Miljökvalitetsnormer) för vatten.
- Minska mängden förorenade områden



Nej

Antal efterbehandlingsåtgärder som pågår eller är avslutade



Antal efterbehandlingsåtgärder som pågår eller är avslutade



# Skyddande ozonskikt

- "Greppa Näringen" Rådgivning ges till lantbrukare angående kväveläckage med syftet är att minska övergödningen och utsläppen av växthusgaser.
- Insamling av kasserade kyl- och frysskåp via återvinning

# Säker strålmiljö

- Förbättra barns utomhusmiljöer
- Öka beskuggning och solskydd i förskolor och skolors utemiljöer

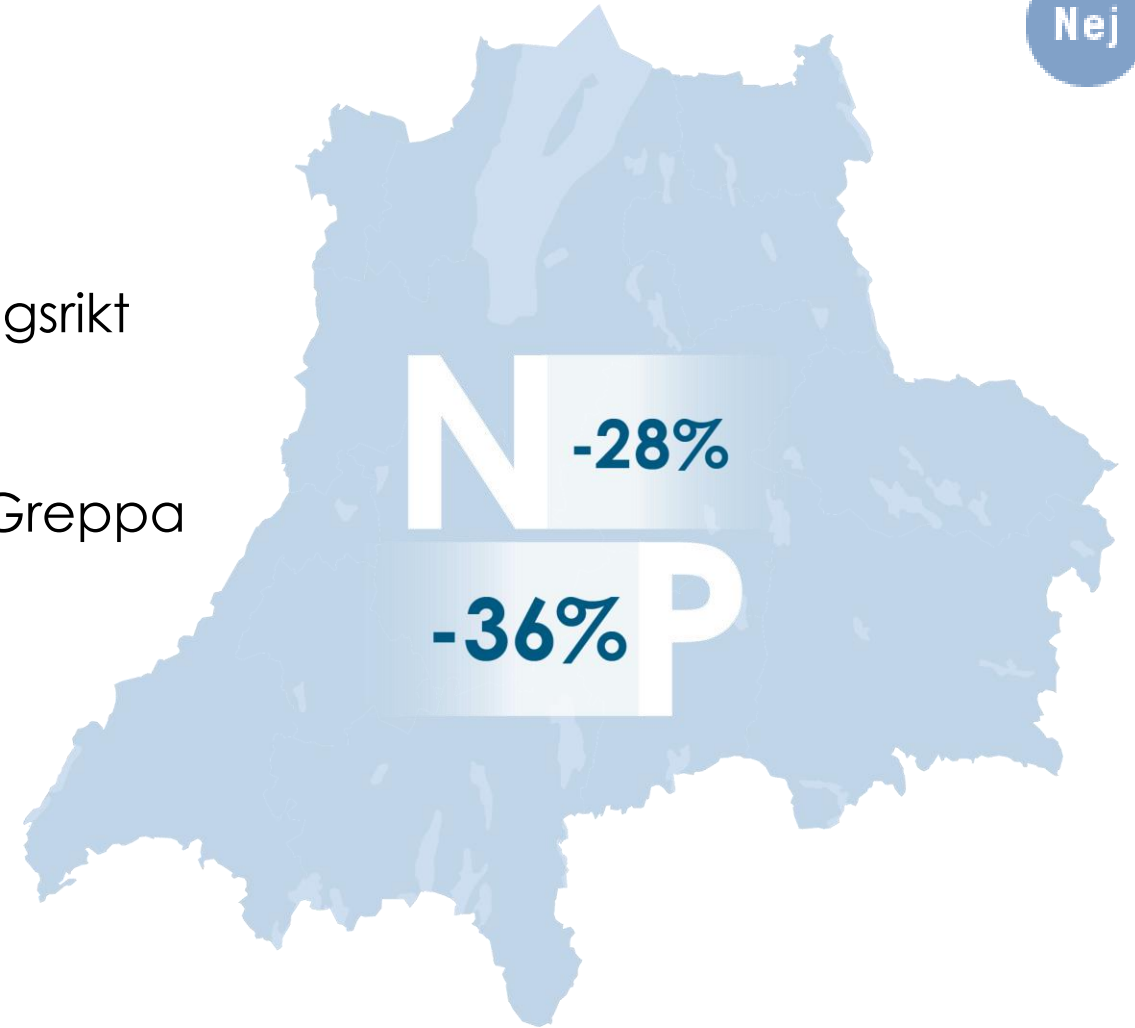




Nej

# Ingen övergödning

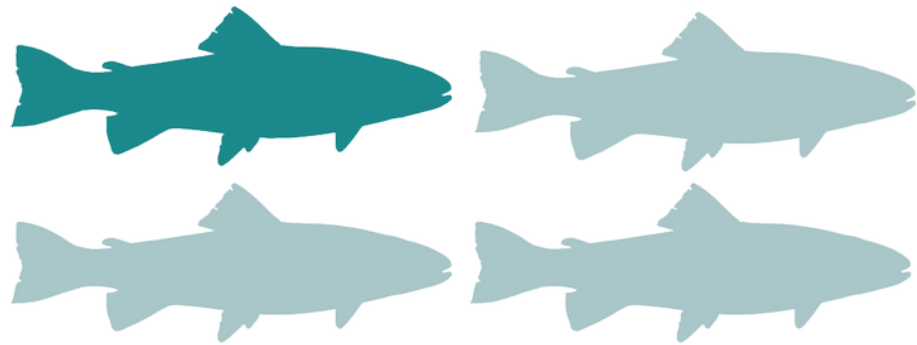
- I övergödda sjön Ralången avlägsnas näringsrikt sediment för att sedan återföras till produktionsmark.
- Enskild rådgivning för lantbrukare genom "Greppa Näringen"





Nej

# Levande sjöar och vattendrag



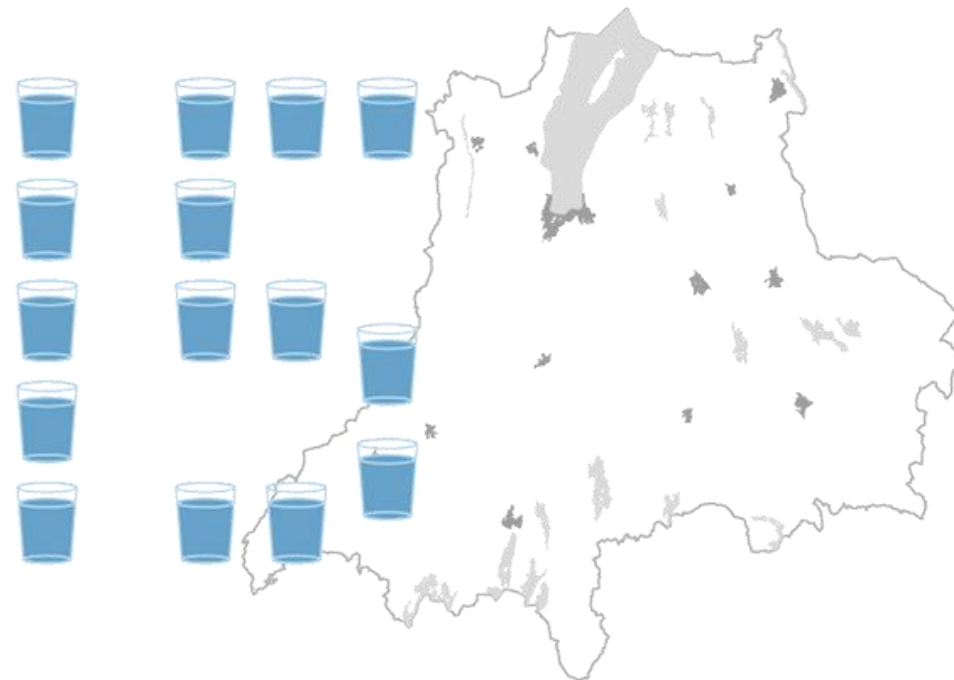
- Fria vandringvägar för fisk och utter
- Aktivt restaureringsarbete i prioriterade vatten





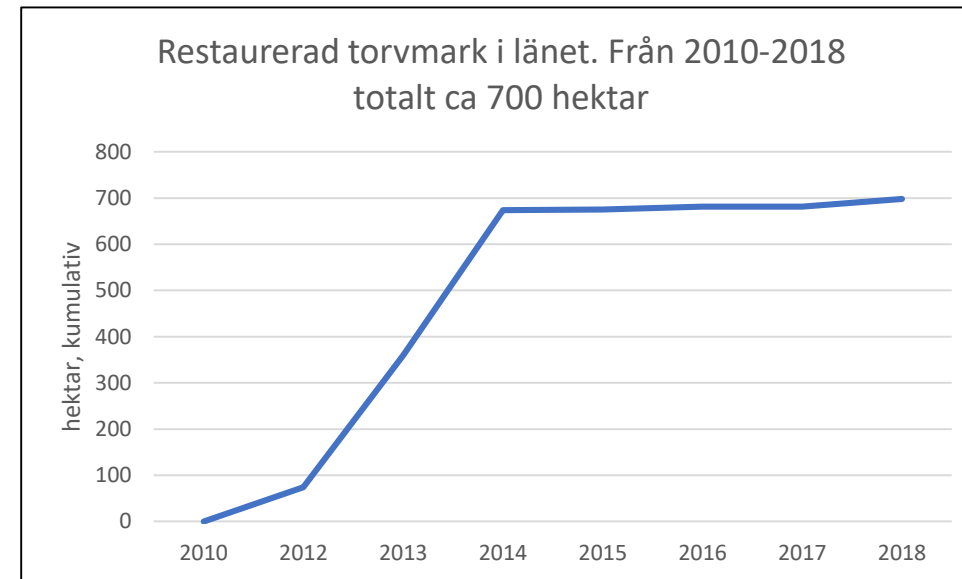
# Grundvatten av god kvalitet

- Länsstyrelsen har beslutat om tre vattenskyddsområde för vattentäkter.
- Under år 2019 har åtta källor provtagits för föroreningar.
- På flera håll i länet pågår arbete med att sanera grundvatten från föroreningar, bland annat i Värnamo, Vaggeryd och i Hillerstorp.

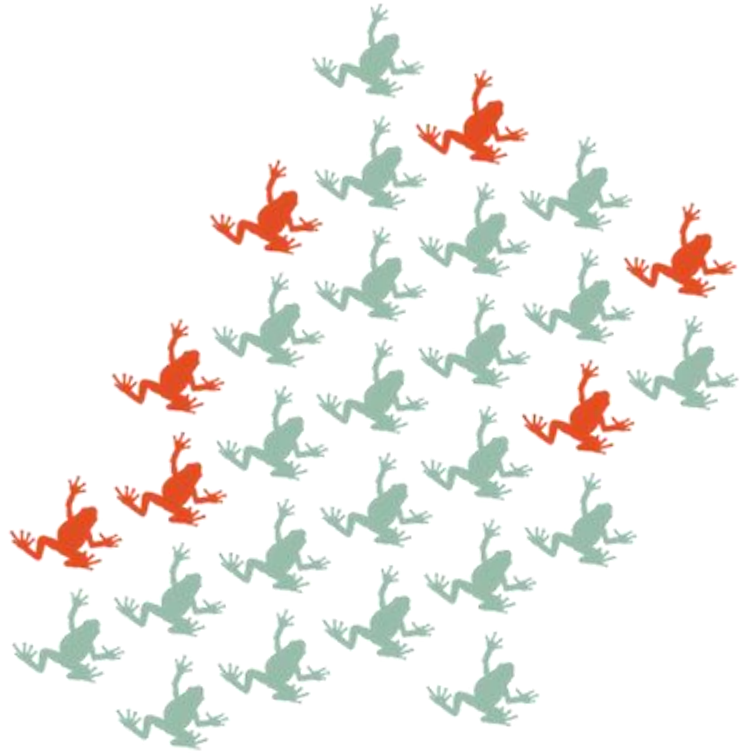




# Myllrande våtmarker



# Myllrande våtmarker



- Funktionellt vatten – fortsättningsprojekt för potentiella våtmarksprojekt
- Utrotningsåtgärder mot den invasiva främmande arten gul skunkkalla (Vetlanda kommun)
- Restaurering av våtmarker inom skyddade områden pågår. Projektet omfattar 15 skyddade områden
- Fyra våtmarksansökningar via LONA våtmarkssatsning

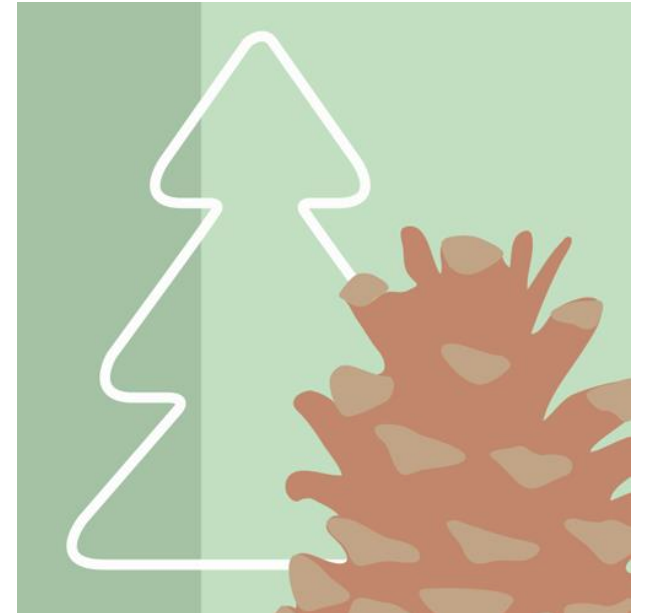




Nej

# Levande skogar

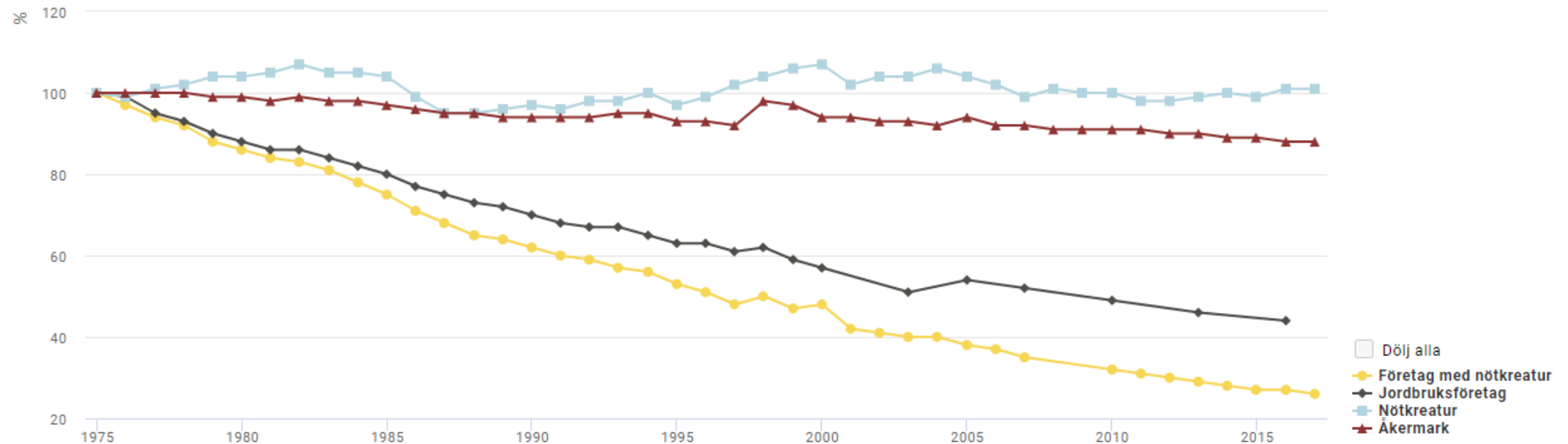
- Mer strukturerat tillsynsarbete - antalet tillsynsbeslut från Skogsstyrelsen ökar
- Grenar och toppar lämnas i allt större utsträckning kvar i skogen vid avverkning i syfte att skydda marken från körskador.
- Vattendragsvandringar för skolelever (mellanstadie och naturbruksgymnasier) genom Grip on life
- Rådgivningar inom LBP och NOKÅS har fortsatt
- 2018 skyddades totalt 353 hektar produktiv skogsmark, varav 316 hektar som naturreservat. Av dessa 316 hektar är 36 hektar kommunala reservat.



# Ett rikt odlingslandskap

## Jordbrukets utveckling jämfört med 1975

Andelen åkermark, nötkreatur, jordbruksföretag och jordbruksföretag med nötkreatur i länet jämfört med 1975.

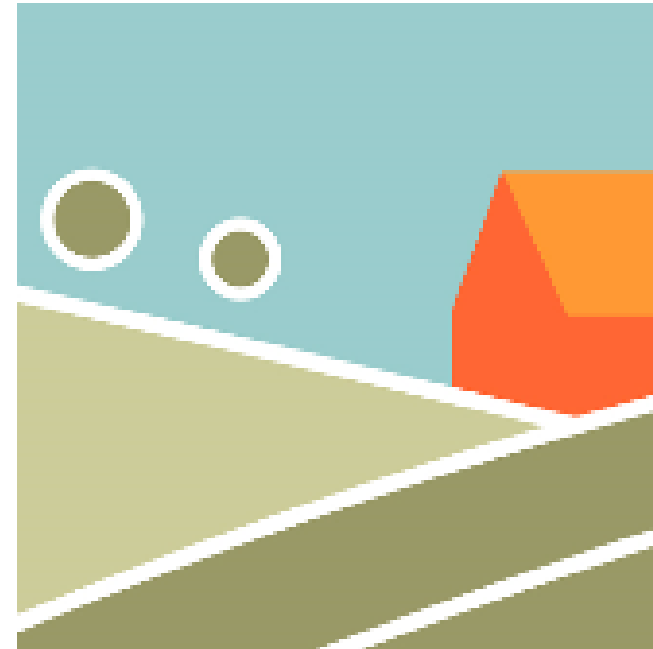


<http://www.sverigesmiljomal.se/miljomalen/ett-rikt-odlingslandskap/jordbrukets-utveckling2/jonkopings-lan/>

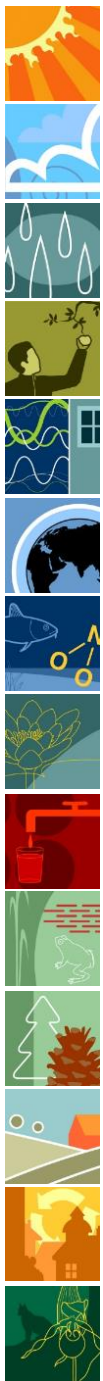


# Ett rikt odlingslandskap

- Bushresa – visualisering av storymapen "Jordbruksmarkens framtid"
- Enskild rådgivning, fältvandringar och kurser
- Arbete inom den regionala livsmedelsstrategin







# God bebyggd miljö

- Etablering av ett byggnätverk kring hållbarhetsfrågor.
- Planer och program för att utveckla kollektivtrafiken och cyklandet.
- Jönköpings och Vaggeryds kommun har tagit fram grönstrukturplaner.

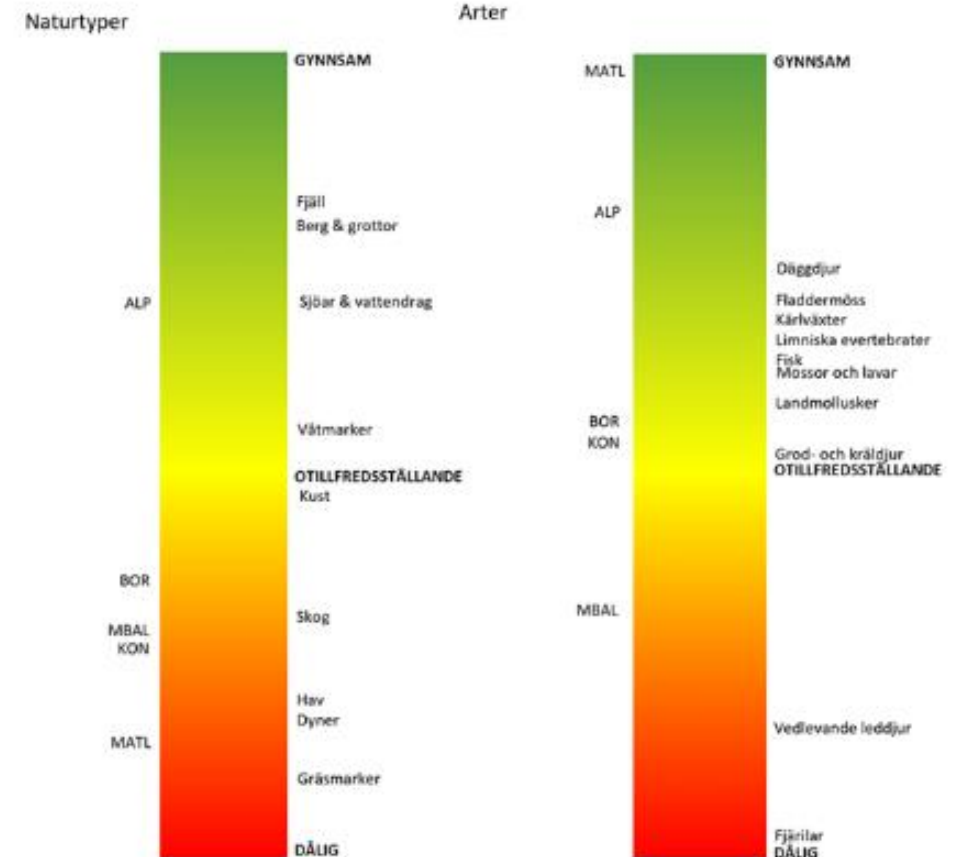


# Ett rikt växt- och djurliv

Den senaste nationella rapporteringen 2019 till EU (ArtDatabankens statusbedömning) visar att:

- däggdjur, trollsländor och många kärlväxter generellt sett klarar sig bra
- många skalbaggar och fjärilsarter får det svårare att överleva på lång sikt.
- tillståndet för både arter och naturtyper generellt är bättre i den alpina regionen än i övriga landet.
- gräsmarker, dyner samt naturtyper i havet har sämst bevarandestatus i Sverige.
- även skogsnaturtyper och skalbaggar som är beroende av gammal skog och död ved har dålig status.
- den tydligaste förbättringen i status ser vi för fladdermöss vilket bland annat beror på genomförda åtgärder som gynnar äldre skog och återställande av våtmarker.

## Art- och naturbarometer

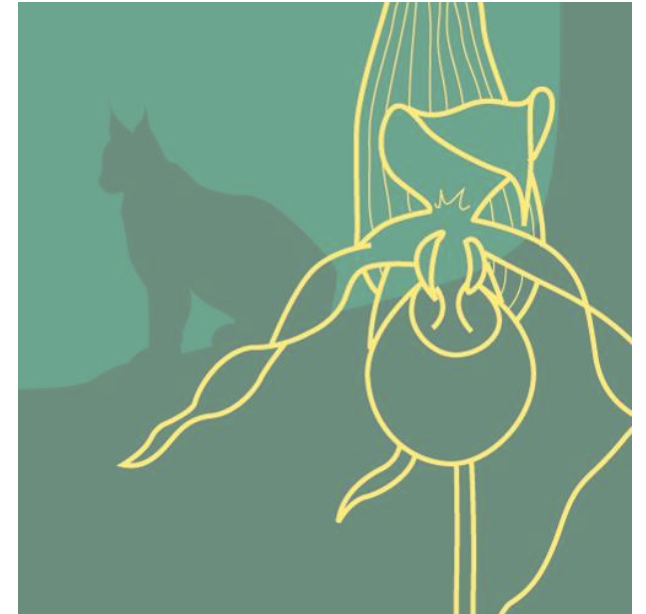


Nej



# Ett rikt växt- och djurliv

- Markägare till sexton fastigheter med förekomst av fladdermusarten barbastell har fått rådgivning som har utgått från barbastellens krav på sin livsmiljö
- Flera kommuner tar fram nya grönstrukturplaner där grön infrastruktur, ekosystemtjänster och biologisk mångfald ingår
- Flera samarbetsprojekt pågår i vilka myndigheter, kommuner och näringsliv ingår



# Generationsmålet

- Stärka kulturmiljöperspektivet
- Fastighetsnära Insamling för att gemensamt utveckla avfallshanteringen
- Åtgärder för att trygga vårt vatten
- Ny klimat- och energistrategi
- Jönköping leder när det gäller solcellsstödet
- Pilotprojekt för cirkulär ekonomi där företag har utvecklat handlingsplaner för att börja testa cirkulära affärsmodeller.



# Bedömningar

Miljömål	Bedömning och trend
Begränsad klimatpåverkan	Nej Enbart nationell bedömning
Frisk luft	Nej →
Bara naturlig försurning	Nej ↗
Giftfri miljö	Nej ↘
Skyddande ozonskikt	Ja Enbart nationell bedömning
Säker strålmiljö	Nära Enbart nationell bedömning
Ingen övergödning	Nej ↗
Levande sjöar och vattendrag	Nej →

Miljömål	Bedömning och trend
Grundvatten av god kvalitet	Nära →
Myllrande våtmarker	Nej →
Levande skogar	Nej →
Ett rikt odlingslandskap	Nej ↘
God bebyggd miljö	Nej ↘
Ett rikt växt- och djurliv	Nej ↘





# Sammanfattning

Åtgärder utförs av en mängd aktörer från olika sektorer i Jönköpings län.

Det sker i god samverkan, men takten behöver öka och vissa perspektiv behöver beaktas i större grad, såsom konsumtion, naturhänsyn och minskad klimatpåverkan.”

